

Latitude 12

7000 Series

Quick Start Guide

Skrócona instrukcja uruchomienia

Ghid de pornire rapidă

Priručnik za hitri zagon

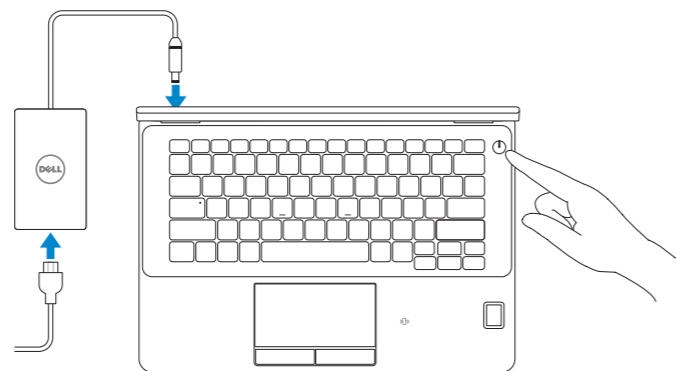


1 Connect the power adapter and press the power button

Podłącz zasilacz i naciśnij przycisk zasilania

Conectați adaptorul de alimentare și apăsați pe butonul de alimentare

Priključite napajalnik in pritisnite gumb za vklop/izklop



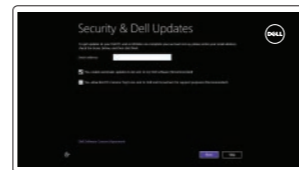
2 Finish operating system setup

Skonfiguruj system operacyjny

Finalizați configurarea sistemului de operare

Končajte namestitev operacijskega sistema

Windows 8.1



Enable security and updates

Włącz zabezpieczenia i aktualizacje

Activați securitatea și actualizările

Omogočite varnost in posodobitve



Connect to your network

Nawiąż połączenie z siecią

Conectați-vă la rețea

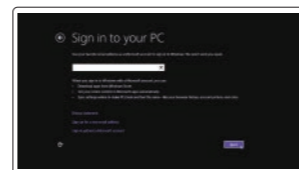
Povežite računalnik z omrežjem

NOTE: If you are connecting to a secured wireless network, enter the password for the wireless network access when prompted.

UWAGA: Jeśli nawiązujesz połączenie z zabezpieczoną siecią bezprzewodową, wprowadź hasło dostępu do sieci po wyświetleniu monitu.

NOTĂ: Dacă vă conectați la o rețea wireless securizată, introduceți parola pentru acces la rețeaua wireless când vi se solicită.

OPOMBA: Če se povezujete v zaščiteno brezžično omrežje, ob pozivu vnesite geslo za dostop do brezžičnega omrežja.



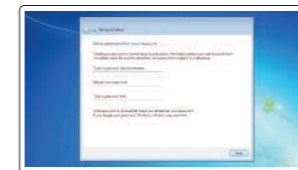
Sign in to your Microsoft account or create a local account

Zaloguj się do konta Microsoft albo utwórz konto lokalne

Conectați-vă la contul Microsoft sau creați un cont local

Vpišite se v račun Microsoft ali ustvarite lokalni račun

Windows 7

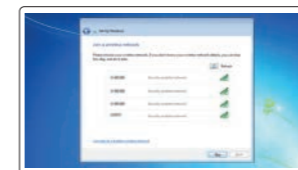


Set a password for Windows

Ustaw hasło systemu Windows

Setați o parolă pentru Windows

Določite geslo za Windows



Connect to your network

Nawiąż połączenie z siecią

Conectați-vă la rețea

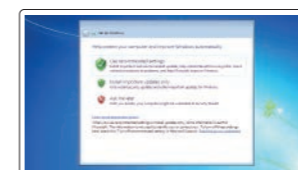
Povežite računalnik z omrežjem

NOTE: If you are connecting to a secured wireless network, enter the password for the wireless network access when prompted.

UWAGA: Jeśli nawiązujesz połączenie z zabezpieczoną siecią bezprzewodową, wprowadź hasło dostępu do sieci po wyświetleniu monitu.

NOTĂ: Dacă vă conectați la o rețea wireless securizată, introduceți parola pentru acces la rețeaua wireless când vi se solicită.

OPOMBA: Če se povezujete v zaščiteno brezžično omrežje, ob pozivu vnesite geslo za dostop do brezžičnega omrežja.



Protect your computer

Zabezpiecz komputer

Protejați-vă computerul

Zaščitite svoj računalnik

Ubuntu

Follow the instructions on the screen to finish setup.

Postępuj zgodnie z instrukcjami wyświetlanymi na ekranie, aby ukończyć proces konfiguracji.

Urmați instrucțiunile de pe ecran pentru a finaliza configurarea.

Sledite navodilom na zaslonu in zaključite namestitev.

Locate Dell apps in Windows 8.1

Odszukaj aplikacje Dell w systemie Windows 8.1

Localizați aplicațiile Dell în Windows 8.1

Poišcite lokacije aplikacij Dell v Windows 8.1



Register My Device

Register your computer

Zarejestruj komputer | Înregistrați-vă computerul

Registrirajte svoj računalnik



Dell Backup and Recovery

Backup, recover, repair, or restore your computer

Utwórz kopię zapasową, napraw lub przywróć komputer

Realizați backup, recuperați, reparați sau restaurați computerul

Varnostno kopirajte, obnovite, popravite ali ponastavite računalnik



Dell Data Protection | Protected Workspace

Protect your computer and data from advanced malware attacks

Chroń komputer i dane przed zaawansowanymi atakami

Protejați-vă computerul și datele împotriva atacurilor software-ului rău intenționat avansat

Zaščitite svoj računalnik in podatke pred naprednimi napadi zlonamerne programske opreme



Dell SupportAssist

Check and update your computer

Wyszukaj i zainstaluj aktualizacje komputera

Verificați și actualizați computerul

Preverite in posodobite svoj računalnik



Product support and manuals

Pomoc techniczna i podręczniki
Manuale și asistență pentru produse
Podpora in navodila za izdelake

Contact Dell

Kontakt z firmą Dell | Contactați Dell
Stik z družbo Dell

Regulatory and safety

Przepisy i bezpieczeństwo | Reglementări și siguranță
Zakonski predpisi in varnost

Regulatory model

Model | Model de reglementare
Regulatorni model

Regulatory type

Tip | Tip de reglementare
Regulativna vrsta

Computer model

Model komputera | Modelul computerului
Model računalnika

Dell.com/support

[Dell.com/support/manuals](#)

[Dell.com/support/windows](#)

[Dell.com/support/linux](#)

Dell.com/contactdell

Dell.com/regulatory_compliance

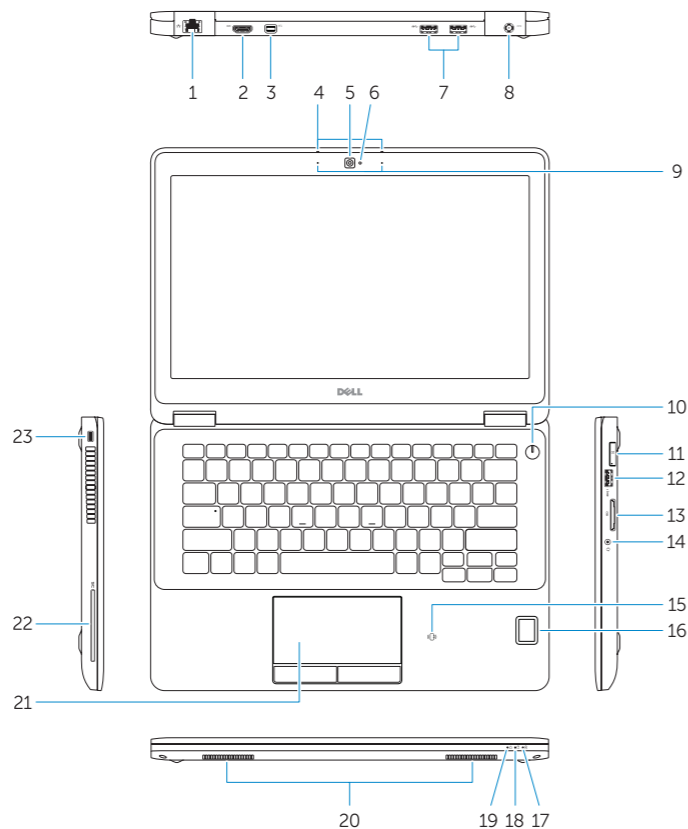
P26S

P26S001

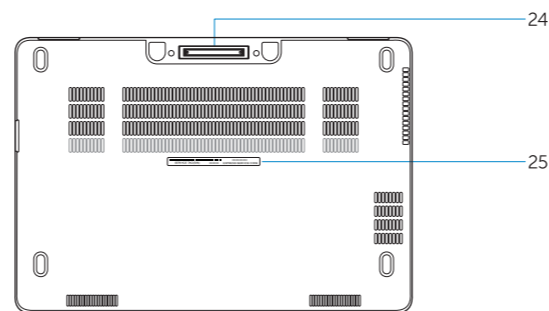
Latitude 12-7270/E7270

Features

Funkcije | Caracteristici | Funkcije



1. Network connector
2. HDMI connector
3. Mini DisplayPort
4. Microphones (only in touchscreen)
5. Camera
6. Camera-status light
7. USB 3.0 connectors (2)
8. Power connector
9. Microphones (only in non-touchscreen)
10. Power button
11. SIM port (optional)
12. USB 3.0 connector with PowerShare
13. Memory card reader
14. Headset connector
15. Contactless smart-card reader (optional)
16. Fingerprint reader (optional)
17. Battery-status light
18. Hard-drive activity light
19. Power-status light
20. Speakers
21. Touchpad
22. Smart card reader (optional)
23. Security-cable slot
24. Dock connector
25. Service-tag label



1. Złącze sieciowe
2. Złącze HDMI
3. Złącze Mini-DisplayPort
4. Mikrofony (tylko w przypadku ekranów dotykowych)
5. Kamera
6. Lampka stanu kamery
7. Złącza USB 3.0 (2)
8. Złącze zasilania
9. Mikrofony (tylko w przypadku tradycyjnych ekranów)
10. Przycisk zasilania
11. Gniazdo karty SIM (opcjonalny)
12. Złącze USB 3.0 z funkcją PowerShare
13. Czytnik kart pamięci

1. Conector rețea
2. Conector HDMI
3. Mini DisplayPort
4. Microfoane (numai la variantele cu ecran tactil)
5. Cameră
6. Indicator luminos de stare a camerei
7. Conectori USB 3.0 (2)
8. Conector de alimentare
9. Microfoane (numai la variantele fără ecran tactil)
10. Buton de alimentare
11. Port SIM (opțional)
12. Conector USB 3.0 cu PowerShare
13. Cititor de carduri de memorie

14. Złącze zestawu słuchawkowego
15. Czytnik kart zbliżeniowych (opcjonalny)
16. Czytnik linii papilarnych (opcjonalny)
17. Lampka stanu akumulatora
18. Lampka aktywności dysku twardego
19. Lampka stanu zasilania
20. Głośniki
21. Tabliczka dotykowa
22. Czytnik kart inteligentnych (opcjonalny)
23. Gniazdo linki antykradzieżowej
24. Złącze dokowania
25. Etykieta ze znacznikiem serwisowym

14. Conector pentru setul cască-microfon
15. Cititor de cartele inteligente fără contact (opțional)
16. Cititor de amprentă (opțional)
17. Indicator luminos de stare a bateriei
18. Indicator luminos de activitate a hard diskului
19. Indicator luminos de stare a alimentării
20. Boxele
21. Touchpadul
22. Cititor de smart carduri (opțional)
23. Slot pentru cablu de securitate
24. Conector de andocare
25. Etichetă de service

1. Omrežni priključek
2. Priključek HDMI
3. Mini DisplayPort
4. Mikrofoni (samo na zaslonu na dotik)
5. Kamera
6. Lučka stanja kamere
7. Priključka USB 3.0 (2)
8. Priključek za napajanje
9. Mikrofoni (samo na zaslonu, ki ni na dotik)
10. Gumb za vklop
11. Vrata za kartico SIM (dodatna možnost)
12. Priključek USB 3.0 s PowerShare
13. Bralnik pomnilniških kartic

14. Conector pentru setul cască-microfon
15. Cititor de cartele inteligente fără contact (opțional)
16. Cititor de amprentă (opțional)
17. Indicator luminos de stare a bateriei
18. Indicator luminos de activitate a hard diskului
19. Indicator luminos de stare a alimentării
20. Boxele
21. Touchpadul
22. Cititor de smart carduri (opțional)
23. Slot pentru cablu de securitate
24. Conector de andocare
25. Etichetă de service

14. Priključek za slušalke
15. Bralnik brezkontaktnih pametnih kartic (dodatna možnost)
16. Bralnik prstnih odtisov (dodatna možnost)
17. Lučka stanja baterije
18. Lučka dejavnosti trdega diska
19. Lučka stanja napajanja
20. Zvočniki
21. Sledilna ploščica
22. Bralnik pametnih kartic (dodatna možnost)
23. Reža za varnostni kabel
24. Zdržitveni priključek
25. Servisna oznaka

